

## IN HOEVERRE IS NEDERLAND GROENER GEWORDEN?

**47,4% VAN DE BEBOUWDE KOM BESTAAT UIT VEGETATIE**

**737 PLAATSEN GEANALYSEERD**

| GEMIDDELDE VERHOUDING VAN GRIJS EN GROEN IN STEDEN EN DORPEN | VERSCHIL IN %    |
|--------------------------------------------------------------|------------------|
| 34,0% OPENBAAR GRIJS                                         | 0,45% TOEGENOMEN |
| 2,6% WATER                                                   | -0,04% AFGENOMEN |
| 26,0% GRAS                                                   | -2,28% AFGENOMEN |
| 6,2% STRUIKEN                                                | 0,29% TOEGENOMEN |
| 15,2% BOMEN                                                  | -0,60% AFGENOMEN |

**KPI 2 M2 OPENBAAR GROEN PER INWONER: -8,4%**

**KPI 3 M2 OPENBAAR GROEN PER INWONER: -18,9%**

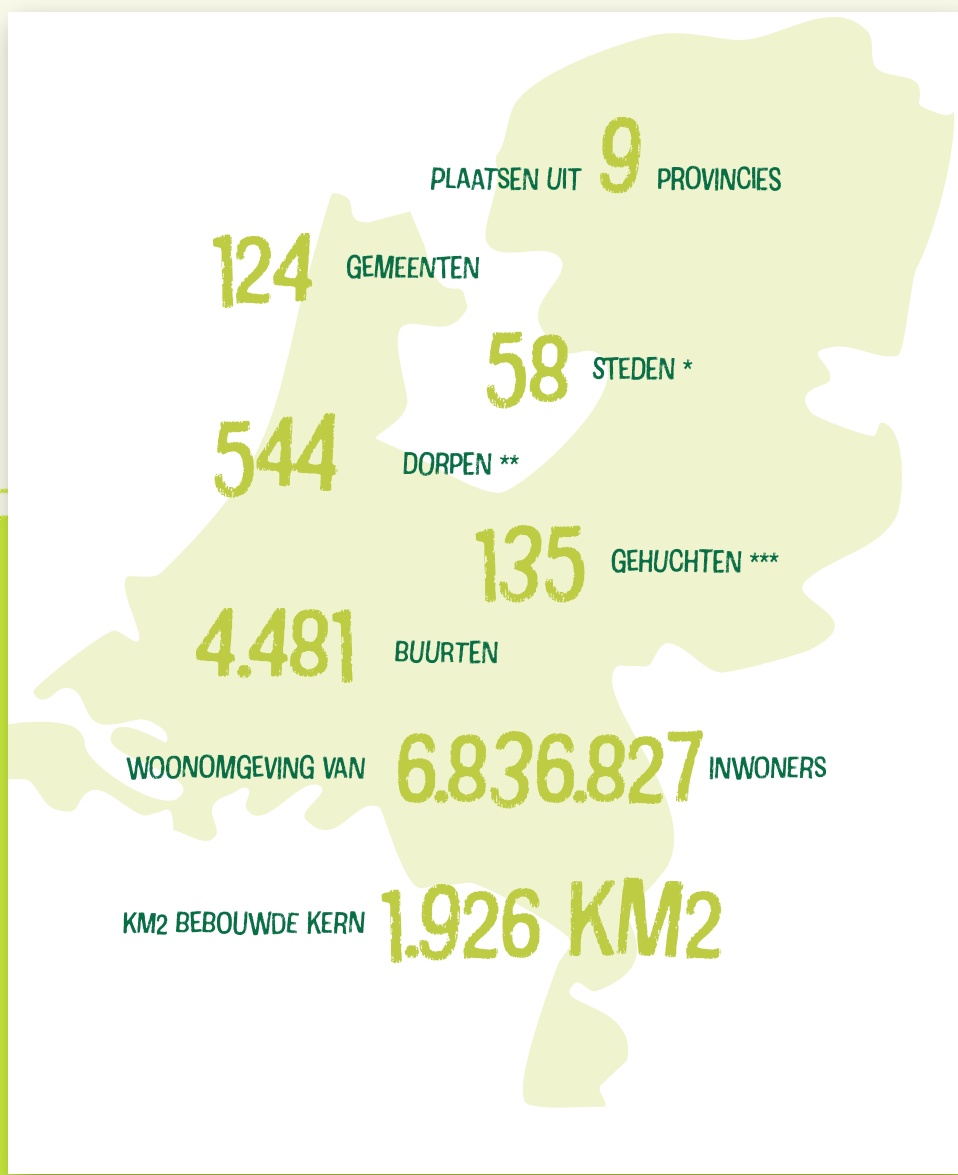
## ONTWIKKELING GROEN IN TUINEN

**M2 PRIVAAT GROEN LAGE VEGETATIE: -11,6%**

**M2 PRIVAAT GROEN MIDDELHOGE VEGETATIE: -0,8%**

**M2 PRIVAAT GROEN HOGE VEGETATIE: -9,9%**

## WAT IS GEANALYSEERD?



## TOP 10 MEEST VERGROENDE STEDEN (T.O.V. 2020)

- 1** HOOFDDORP (GEMEENTE HAARLEMMERMEER)
- 2** HAARLEM
- 3** AMSTELVEEN
4. HOUTEN
5. DIEMEN
6. HOOGVEEN
7. AMERSFOORT
8. ALKMAAR
9. HARDERWIJK
10. HOORN

## TOP 10 MEEST VERGROENDE DORPEN (T.O.V. 2020)

- 1** NIJEVEEN – (GEMEENTE MEPEL)
- 2** BADHOEVEDORP – (GEMEENTE HAARLEMMERMEER)
- 3** OUDE WETERING – (GEMEENTE KAAG EN BRAASSEM)
4. MAASDIJK – (GEMEENTE WESTLAND)
5. BABBERICH – (GEMEENTE ZEVENAAR)
6. HAAFTEN – (GEMEENTE WEST-BETUWE)
7. BENNEBROEK – (GEMEENTE BLOEMENDAAL)
8. HUISSSEN – (GEMEENTE LINGEWAARD)
9. NIEUW-VENNEP – (GEMEENTE HAARLEMMERMEER)
10. RENSWOUDE – (GEMEENTE RENSWOUDE)

\* Is een plaats met >30.000 inwoners  
 \*\* Is een plaats tussen 500 en 30.000 inwoners  
 \*\*\* Is een plaats met <500 inwoners