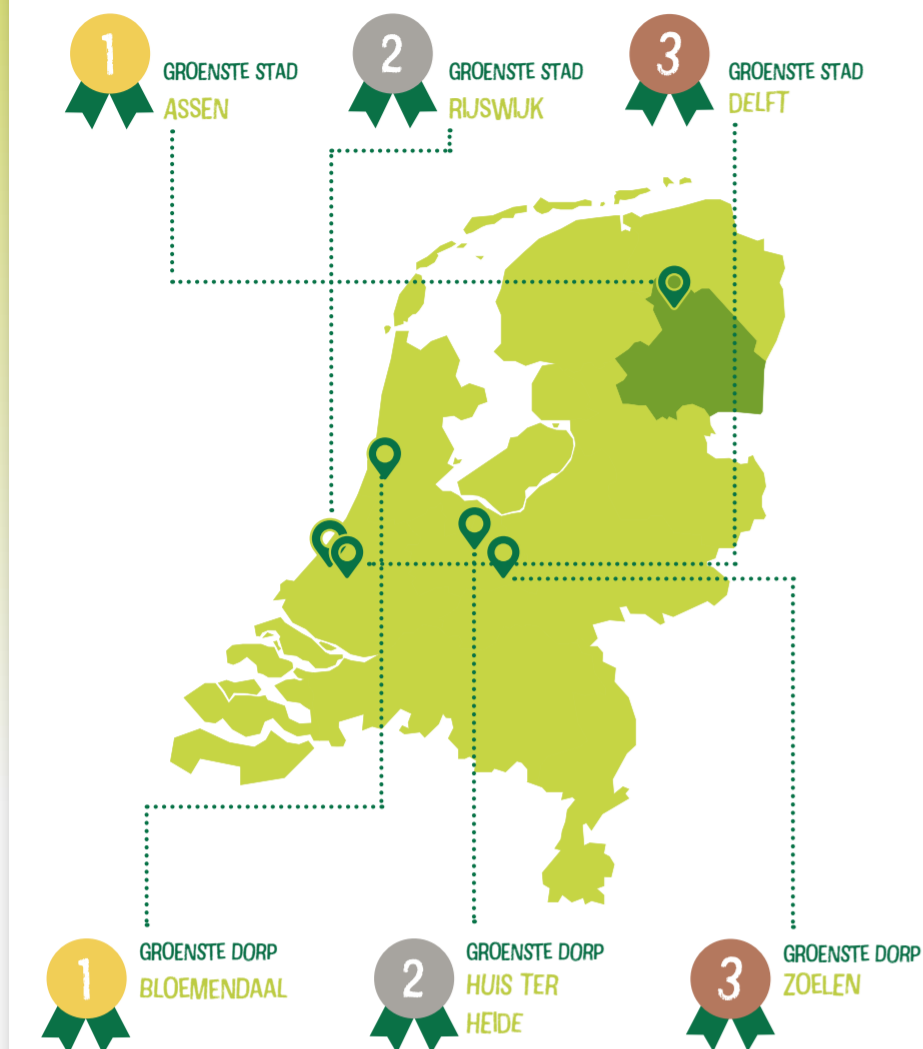


# GROENE FACTS

## HOE GROEN ZIJN DE NEDERLANDSE STEDEN EN DORPEN?



697 PLAATSEN GEANALYSEERD

45,5% VAN DE BEBOUWDE KOM BESTAAT UIT VEGETATIE

VERHOUDING VAN DE 3 TYPEN VEGETATIE'

16,3% BOMEN

4,9% STRUIKEN

24,3% GRAS

M<sup>2</sup> OPENBAAR GROEN 378.553.269 M<sup>2</sup>  
GEMIDDELDE M<sup>2</sup> OPENBAAR GROEN PER INWONER: 56 M<sup>2</sup>

53,7% VS 46,3%  
OPENBAAR EN PARTICULIER GROEN

M<sup>2</sup> PARTICULIER GROEN 326.518.881 M<sup>2</sup>  
GEMIDDELDE M<sup>2</sup> GROEN PER INWONER: 104 M<sup>2</sup>

## WAT IS GEANALYSEERD?



## HOE KUNNEN WE DORPEN EN STEDEN VERDER VERGROENEN?

### VERGROENINGSPOTENTIES IN OPENBAAR GEBIED

M<sup>2</sup> OM TE VORMEN ZINLOZE VERHARDING  
1.312 VOETBALVELDEN  
9.364.787 M<sup>2</sup>

TE VERGROENEN PARKEERVAKKEN  
5.733 VOETBALVELDEN  
40.923.926 M<sup>2</sup>

OM TE VORMEN OPENBAAR GAZON  
32.541 VOETBALVELDEN  
232.458.809 M<sup>2</sup>

TOTAAL AANTAL GROENE VERBLIJFSPLEKKEN  
GROOT (>2500M<sup>2</sup>)  
26.918 PLEKKEN

TOTAAL AANTAL NIEUWE BOMEN (1E CATEGORIE)  
655.917

TOTAAL AANTAL NIEUWE BOMEN (3E CATEGORIE)  
3.890.869

MIDDEL (500 - 2500 M<sup>2</sup>)  
108.068 PLEKKEN

KLEIN (<500 M<sup>2</sup>)  
457.014 PLEKKEN

### VERGROENINGSPOTENTIES IN PARTICULIER GEBIED

TE VERGROENEN PLATTE DAKEN  
26.144 VOETBALVELDEN  
186.652.219 M<sup>2</sup>

\* Is een plaats met >30.000 inwoners  
\*\* Is een plaats tussen 500 en 30.000 inwoners  
\*\*\* Is een plaats met <500 inwoners

# DE WINNAARS



## TOP 10 GROENSTE STEDEN\*

1. **ASSEN**
2. RIJSWIJK (1)
3. DELFT (2)
4. **BUSSUM**
5. SOEST (3)
6. ZEIST (4)
7. **LELYSTAD**
8. NIEUWEGEIN (5)
9. APELDOORN (6)
10. DOETINCHEM (7)



## TOP 10 GROENSTE DORPEN\*

1. BLOEMENDAAL (1) – (GEMEENTE BLOEMENDAAL)
2. HUIS TER HEIDE (2) – (GEMEENTE ZEIST)
3. ZOELLEN (3) – (GEMEENTE BUREN)
4. DOORN (4) – (GEMEENTE UTRECHTSE HEUVELRUG)
5. OOSTERBEEK (5) – (GEMEENTE RENKUM)
6. AERDENHOUT (6) – (GEMEENTE BLOEMENDAAL)
7. MAARN (7) – (GEMEENTE UTRECHTSE HEUVELRUG)
8. GEES – (GEMEENTE COEVORDEN)
9. ELLECOM (8) – (GEMEENTE RHEDEN)
10. HEELSUM (9) – (GEMEENTE RENKUM)



## BEST SCORENDE STEDEN PER KPI



KPI-1 HOOGSTE % GROEN EN BLAUW

ZEIST MET 206 (SCORE)



KPI-2 MEESTE M<sup>2</sup> OPENBAAR GROEN PER INWONER

EMMEN MET 185 M<sup>2</sup> (WAS 122 M<sup>2</sup>)



KPI-3 MEESTE GROEN PER INWONER (GROENSTE TUIJEN)

EMMEN MET 263 M<sup>2</sup> (WAS 164 M<sup>2</sup>)



KPI-4 BESTE DISTRIBUTIE VAN GROEN

ZWIJNDRECHT MET 0,513 (SCORE)



KPI-5 GEZONDSTE VEGETATIE (NDVI)

RIJSWIJK MET 0,345 (SCORE)



HOOGSTE % BOMEN

ZEIST MET 35,2%



HOOGSTE % STRUIKEN

HUIZEN MET 6,7%



HOOGSTE % GRAS

RIJSWIJK MET 30,0%



## PROVINCIE MET GROENSTE STEDEN\*\*

1. DRENTHE
2. FLEVOLAND
3. GELDERLAND
4. ZUID-HOLLAND
5. UTRECHT
6. LIMBURG
7. OVERIJSEL
8. NOORD-HOLLAND
9. NOORD-BRABANT



## PROVINCIE MET GROENSTE DORPEN\*\*

1. DRENTHE
2. FLEVOLAND
3. NOORD-HOLLAND
4. UTRECHT
5. GELDERLAND
6. NOORD-BRABANT
7. OVERIJSEL
8. ZUID-HOLLAND
9. LIMBURG

\* Tussen haakjes de positie die deze plaats vorig jaar had in de rangschikking in 2021  
\*\* Op basis van geanalyseerde plaatsen uit de desbetreffende provincie

# HOE GROEN IS ONZE WOONOMGEVING?



HOE GROEN ZIJN DE WOONBUURTEN? (A-F RATING IN DE GROENE STAD CHALLENGE)

## 3.537 WOONBUURTEN GEANALYSEERD

47,4% VAN DE WOONBUURTEN  
BESTAAT UIT VEGETATIE

VERHOUDING VAN DE  
3 TYPEN VEGETATIE'

17,3% BOMEN

5,5% STRUIKEN

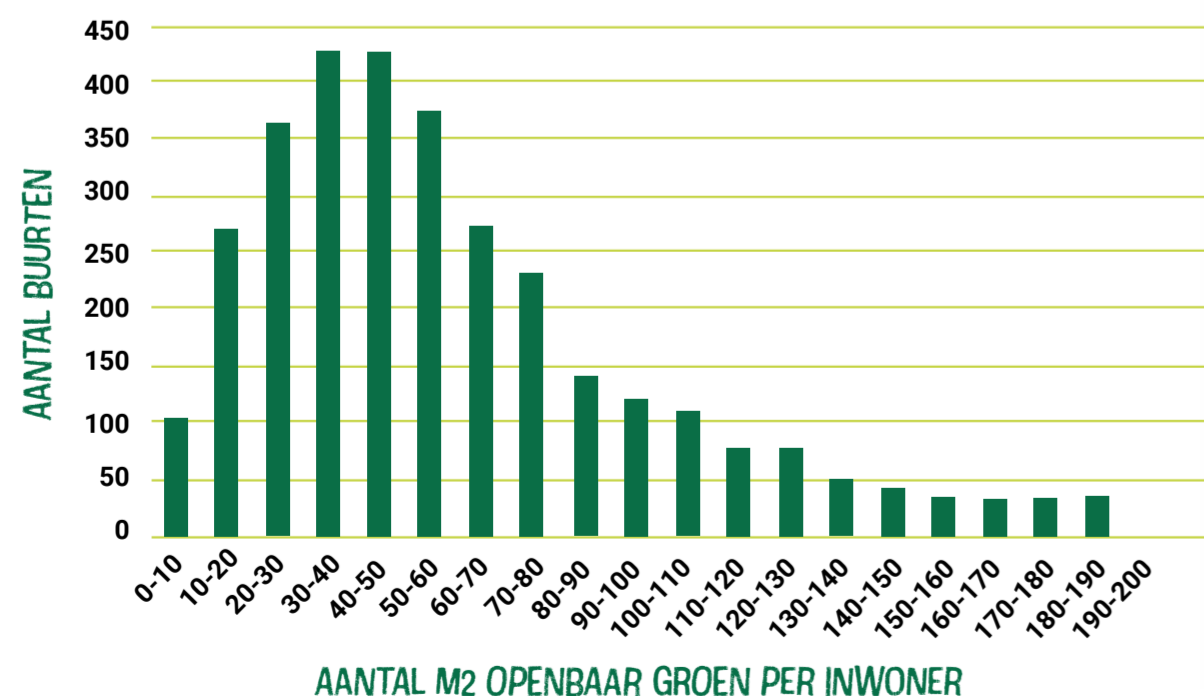
24,6% GRAS

GEMIDDELDE M<sup>2</sup> OPENBAAR  
GROEN PER INWONER: 43 M<sup>2</sup>

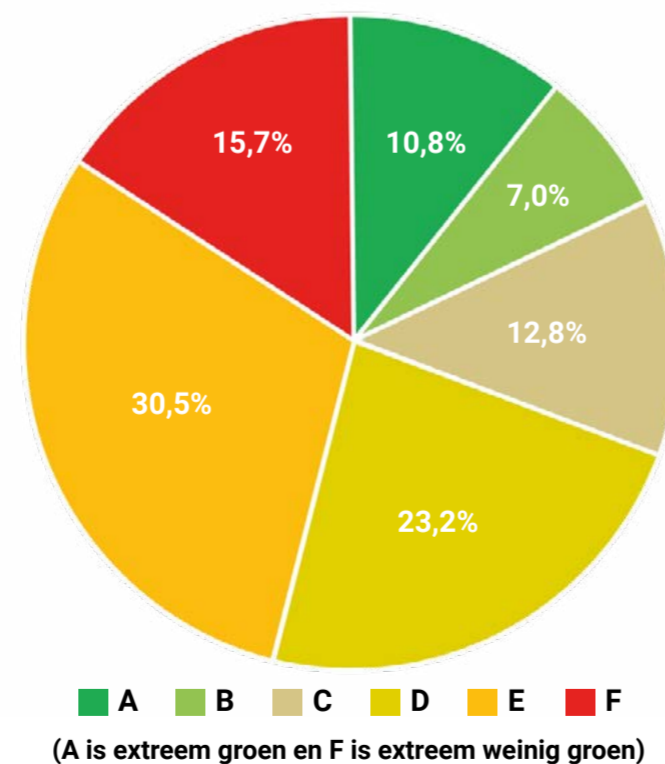
GEMIDDELDE M<sup>2</sup> GROEN  
PER INWONER: 86 M<sup>2</sup>

49,8% VS 50,2%  
OPENBAAR EN PARTICULIER  
GROEN

M<sup>2</sup> OPENBAAR GROEN PER INWONER



VERDELING VAN RATING BUURTEN A-F



## HOE VERGROENEN WE WOONBUURTEN?

### VERGROENINGSPOTENTIES IN OPENBAAR GEBIED

M<sup>2</sup> OM TE VORMEN ZINLOZE VERHARDING  
8.183.191 M<sup>2</sup>

TE VERGROENEN PARKEERVAKKEN  
34.938.801 M<sup>2</sup>

TOTAAL AANTAL GROENE  
VERBLIJFSPLEKKEN  
GROOT (>2500M<sup>2</sup>)  
16.451 PLEKKEN

TOTAAL AANTAL NIEUWE  
BOMEN (1E CATEGORIE)  
432.224

TOTAAL AANTAL NIEUWE  
BOMEN (3E CATEGORIE)  
2.668.771

MIDDEL (500 - 2500 M<sup>2</sup>)  
81.345 PLEKKEN

KLEIN (<500 M<sup>2</sup>)  
168.748 PLEKKEN

OM TE VORMEN OPENBAAR GAZON  
175.714.605 M<sup>2</sup>

### VERGROENINGSPOTENTIES IN PARTICULIER GEBIED

TOTAAL M<sup>2</sup> TE VERGROENEN DAKEN  
119.203.475 M<sup>2</sup>

TOTAAL AANTAL TUIJEN >30% TE VERGROENEN  
622.710 DIT IS 31,7% VAN ALLE TUIJEN

TOTAAL AANTAL TUIJEN DIE OPTIMAAL GROEN ZIJN (60%)  
746.671 DIT IS 38,1% VAN ALLE TUIJEN

TOTAAL M<sup>2</sup> TE VERGROENEN TUIJEN  
132.484.122 M<sup>2</sup>

# HOE GROEN IS ONZE WERKOMGEVING?



## HOE GROEN ZIJN DE INDUSTRIE- EN BEDRIJVENTERREINEN?

### 499 INDUSTRIE- EN BEDRIJVENTERREINEN GEANALYSEERD

28,6% VAN DE BEBOUWDE KOM  
BESTAAT UIT VEGETATIE



62,6% VS 37,4%  
OPENBAAR EN PARTICULIER  
GROEN

VERHOUDING VAN DE  
3 TYPEN VEGETATIE'

7,9% BOMEN

2,1% STRUIKEN

18,6% GRAS

#### OVER DE GROENE STAD CHALLENGE

De Groene Stad Challenge – waarvan de eerste editie in 2021 plaatsvond – helpt gemeentes hun groenambitie sneller te realiseren. De combinatie van de methodieken van NL Greenlabel, de Husqvarna Urban Green Space Index en de kennis en data van Sweco, stelt het team in staat inzicht te geven in de mate van vergroening per wijk of buurt en laat bovendien zien waar ruimte is voor meer groen. Sweco analyseert hiervoor data, satellietbeelden, luchtfoto's en Basisregistratie Grootchalige Topografie (BGT) van ruim 123 gemeentes in 6 provincies.

Op basis van openbare databronnen van PDOK, CBS en BGT, luchtfoto's (2020), en wereldwijd verzamelde data van Husqvarna en het HUGSI-platform, is het team achter de Groene Stad Challenge in staat gedegen analyses te maken van het groen in de Nederlandse steden en dorpen. De analyse wordt gedaan tot op een detailniveau van 50 cm nauwkeurigheid.

Voor meer informatie: <https://groenestadchallenge.nl>

## HOE VERGROENEN WE BEDRIJVENTERREINEN?

### IN OPENBAAR GEBIED

TE VERGROENEN PARKEERVAKKEN

3.909.013 M<sup>2</sup>

OM TE VORMEN OPENBAAR GAZON

27.657.779 M<sup>2</sup>

TOTAAL AANTAL NIEUWE  
BOMEN (1E CATEGORIE)  
125.455

TOTAAL AANTAL NIEUWE  
BOMEN (3E CATEGORIE)  
684.346

### IN PARTICULIER GEBIED

AANTAL PLATTE DAKEN

59.211.438 M<sup>2</sup>